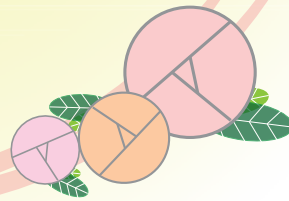


震災で大切な人を亡くされた方へ

今だからこそ話したい
あの人を失った痛みや悲しみ、
あの人との思い出・・・。
安心してありのままの想いを語りあい、
聴きあう場があります。



・・・そんな“わかちあいの会”があることを伝えたい。

「わかちあいの会」開催情報

◆下記の開催以降も、毎月もしくは隔月に1度ずつ開催していく予定です◆

◇福島◇

開催地域	開催日	時間	会場	問合せ先
県北 (福島)	12/1 (土)	10:30 12:30	福島市保健福祉センター (福島市森合町10-1)	NPO法人ライフリンク info@lifelink.or.jp TEL: 03-3261-4934 http://www.lifelink.or.jp/hp/top.html 福島れんげの会 TEL: 090-6623-8341 http://www.kokorosasae.jp グリーンサポートリンク (NPO法人全国自死遺族総合支援センター) TEL: 03-3261-4350 (毎週木曜11時～19時) http://www.izoku-center.or.jp
県中 (郡山)	11/17 (土)	14:00 16:00	郡山市総合福祉センター (郡山市朝日1-29-9)	
会津 (会津若松)	11/18 (日) 12/16 (日)	10:30 12:30	会津稽古堂 (会津若松市栄町3-50)	
相双 (南相馬)	平成25年 1/12 (土) 2/2 (土) 3/10 (日)	13:30 16:00	南相馬市原町保健センター (南相馬市原町区小川町322-1)	南相馬市健康づくり課 TEL: 0244-23-3680 kenkodukuri@city.minamisoma.lg.jp
	12/2 (日)		南相馬市鹿島保健センター (南相馬市鹿島区西町3-2)	

◇宮城◇

開催地域	開催日	時間	会場	問合せ先
石巻	11/11 (日) 12/9 (日)	14:00 16:30	あしなが育英会 石巻レインボーハウス建設準備室 (石巻市中里2-2-3)	仙台グリーンケア研究会 griefoffice@gmail.com TEL: 070-5548-2186 http://www.sendai-griefcare.org/wakachiainokai.html
仙台	11/17 (土) 12/15 (土)	14:00 16:30	仙台市市民活動サポートセンター (仙台市青葉区一番町4-1-3)	
気仙沼	11/23 (金) 祝日	13:00 15:30	気仙沼市民健康管理センター 「すこやか」(気仙沼市東新城2-2-1)	NPO法人ライフリンク info@lifelink.or.jp TEL: 03-3261-4934 http://www.lifelink.or.jp/hp/top.html
岩沼	11/10 (土)	14:00 16:30	岩沼市役所総合福祉センター iあいプラザ(岩沼市里の杜3-4-15)	(NPO法人全国自死遺族総合支援センター) TEL: 03-3261-4350 (毎週木曜11時～19時) http://www.izoku-center.or.jp
	12/8 (土)		岩沼市民会館 (宮城県岩沼市里の杜1-2-45)	

※上記の地域以外でも、開催を準備中です

まとめ: NPO法人ライフリンク

お住まいにかかわらず、どちらの会場でもご参加いただけます。

死別・離別の悲しみ相談ダイヤル

大切な人との「死別・離別による悲しみ」に、少しでも寄り添うことができればと、遺族支援に取り組む民間ボランティアが開設した電話相談（通話無料・秘密厳守）です。

(岩手・宮城・福島からのみ利用可能です)
毎週日曜・毎月11日 10:00～20:00

(通話無料) ころのささえ
0120-556-338

NPO法人ライフリンク 震災遺族支援ホームページ

各地の支援情報などご紹介しています。
わかちあいの会の開催情報なども更新していきます。

<http://www.lifelink.or.jp/hp/shien311/index.html>